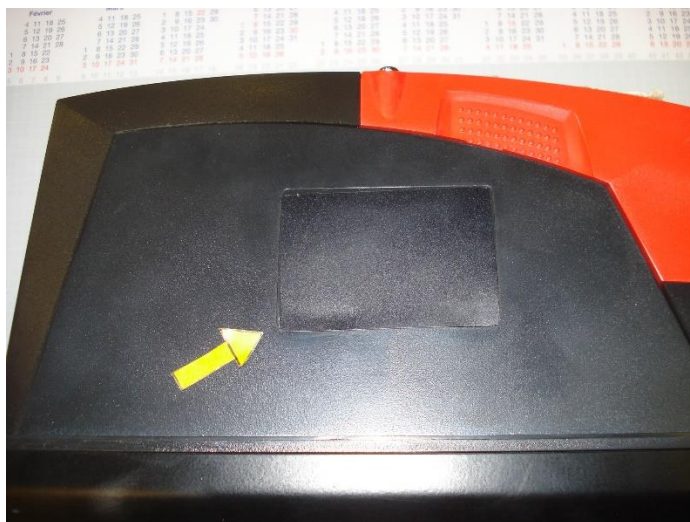

DSP - Modification variateur LTEB IP66 en régime IT

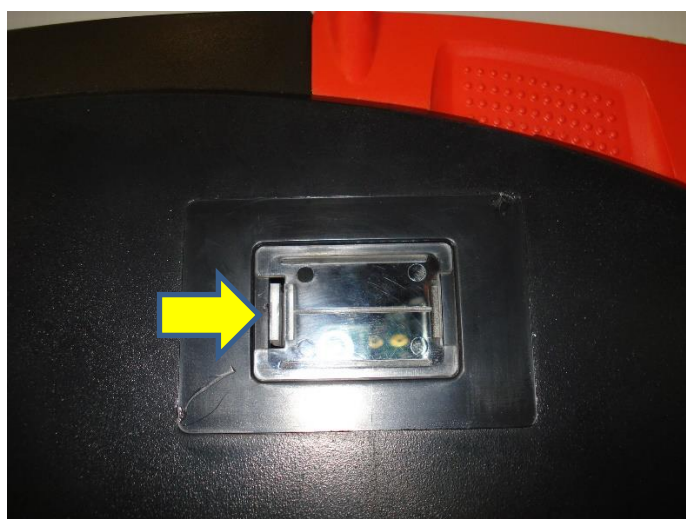
Page 1/3

Variateur LTEB

⇒ Enlever l'étiquette noire sur le côté gauche du variateur comme montré ci-dessous

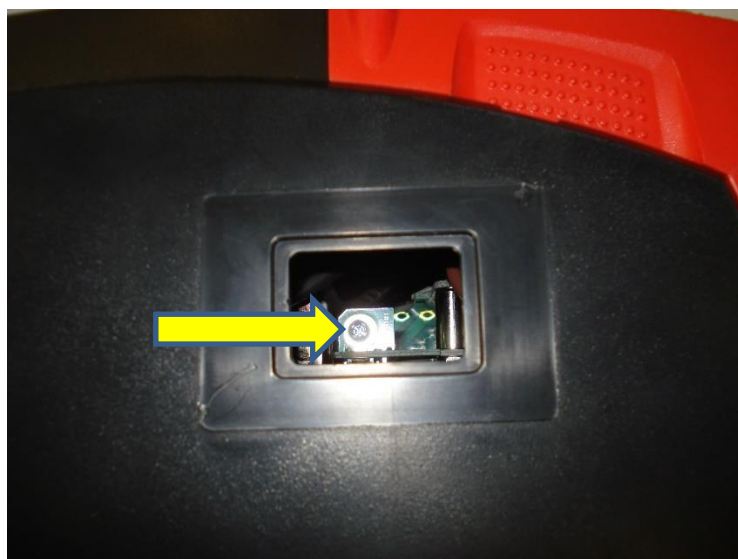


⇒ A l'aide d'un tournevis plat ôter l'insert plastique transparent :



DSP - Modification variateur LTEB IP66 en régime IT

⇒ Ôter la vis EMC avec un tournevis cruciforme.



⇒ Une fois la vis enlevée bien remettre le cache transparent et remettre l'étiquette noire.



DSP - Modification variateur LTEB IP66 en régime IT

- ⇒ Coller les 2 étiquettes "Condensateurs CEM désactivés" référence 819 6737 sur le variateur
 - ⇒ L'une sur la façade du variateur
 - ⇒ L'autre au-dessus du variateur (voir photos).

